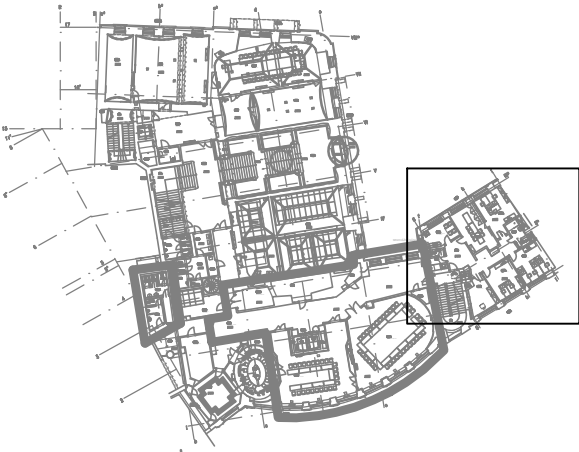





LEGENDA MÍSTNOSTÍ - MEZANIN - ZÁZEMÍ

OZNAČ. MÍSTN.	ÚČEL MÍSTNOSTI	PLOCHA m2	OBVOD m	STĚNY úprava	PODLAHA	PODHLÉD
MP701	WC MUŽI	4,39	8,78		nová ker.dl.	stáv.
MP702	WC M	1,56	5,26		nová ker.dl.	stáv.
MP703	DENNÍ M. ČAJ.KUCHYŇ	12,13	14,28		stáv.antist.PVC	stáv.
MP704	JEDNACÍ MÍSTNOST	22,14	20,67		stáv.vlisy dub.	stáv.
MP704A	KANCELÁŘ	21,52	20,08		stáv.vlisy dub.	stáv.
MP705	WC, SPRCHA- ŽENY	4,38	8,83		nová ker.dl.	stáv.
MP706	WC ŽENY	1,46	5,09		nová ker.dl.	stáv.
MP707	KANCELÁŘ	20,02	18,00		stáv.vlisy dub.	stáv.
MP708	KANCELÁŘ ŘEDITELE	17,70	16,94		stáv.vlisy dub.	stáv.
MP709	TECHNICKÁ M., PŘÍR.SKL.	14,38	16,35		stáv.antist.PVC	stáv.
MP834	HALA	26,07	35,02		nové.vlisy dub	nový



Objednatel DOKUMENTACE / stavby:		Razítko:	
		ČESKÁ NÁRODNÍ BANKA Na Příkopě 28, 115 03 Praha 1	
		Ověřil:	
		Datum:	
		Podpis:	
DES Praha, s.r.o.		Zpracovatel PD	HIP:
projektová a konzultační kancelář Na Pelynce 152/94, 169 00 Praha 6 tel./fax.: 220 51 51 64, 220 51 51 72 e-mail: des@des.cz, www.des.cz		ING. TOMÁŠ PINKAVA	
		Architekt:	
		ING. ARCH. MARTA ŠIMONÍKOVÁ	
CONSILIUM ai, s.r.o.		Vypracoval:	
		JIRÍ PATERA - studio PART	
Název:		DOKUMENTACE	
Přemístění odbor. knihovny do Hypšmanovy přístavby a rozšíření prostor kongresového centra ČNB		DPS	
Profese:		ČÍSLO ZAKÁZKY	
D.1.1.4.2 VYTÁPĚNÍ - CHLAZENÍ		POČET FORM.	
Příloha:		420 x 297	
Mezanin - zázemí - ÚT + CHLAZENÍ		DATUM	
		12.2016	
		MĚŘÍTKO	
		1:100	
		ČÍSLO PŘÍLOHY:	
		D.1.4.2.04	